

# PAViston®

Betão Poroso

globalpav / 1  
Pavimentos  
e Construção

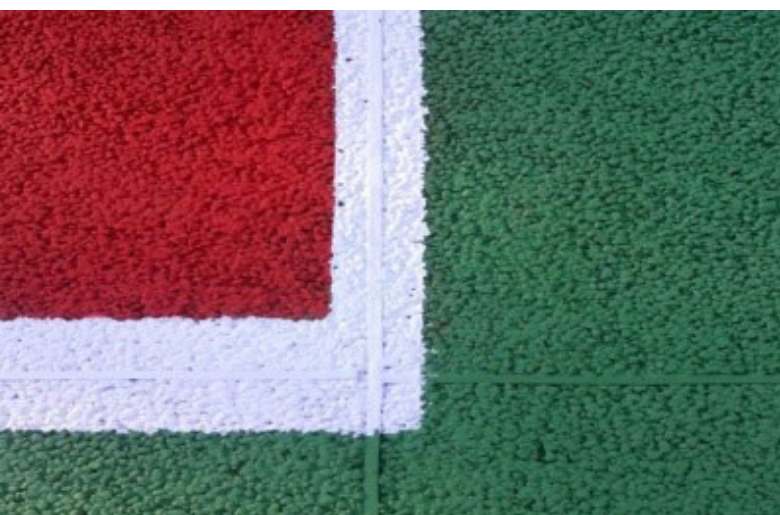
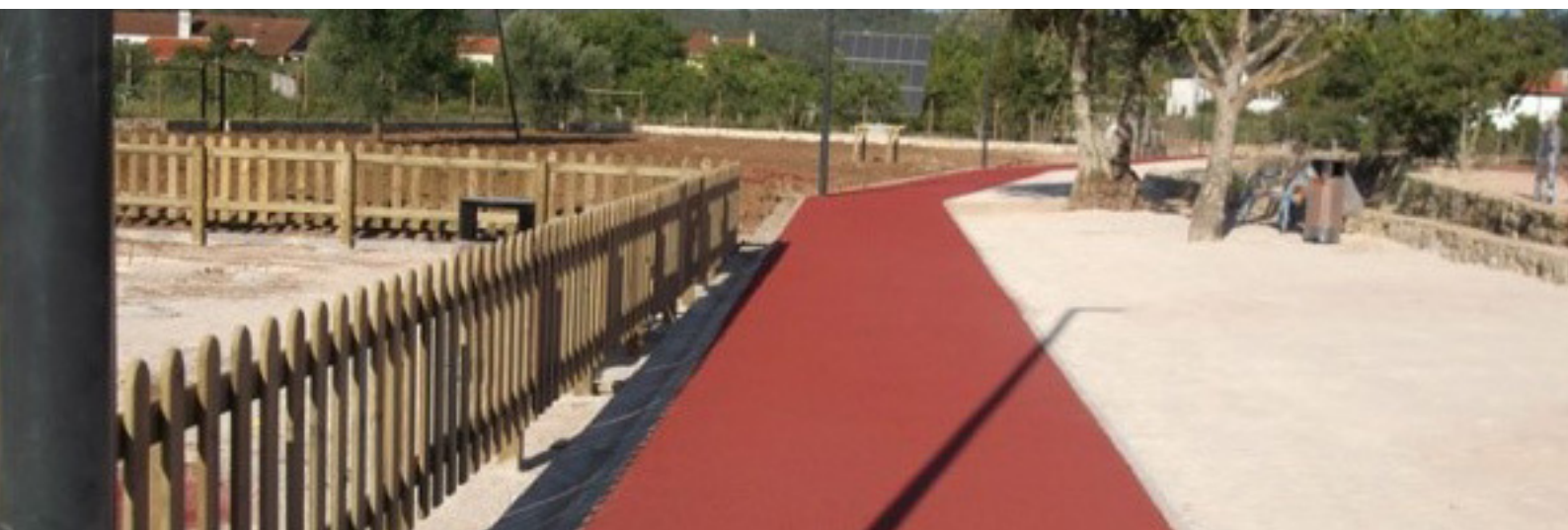


O PAViston® é um betão 100% permeável a água, com características drenantes, antiderrapantes e estéticas, para aplicação em pavimentos exteriores onde a impermeabilização dos solos e a gestão das águas pluviais é fundamental.

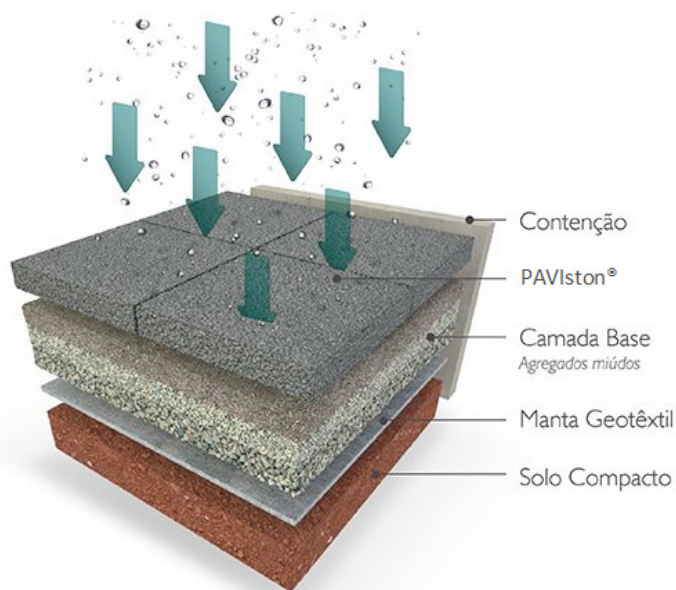
A impermeabilização dos solos é hoje um problema ambiental reconhecido com impacto na reposição dos níveis freáticos. A excessiva redução dos teores de humidade dos solos torna-se também um risco para a segurança das edificações.

## Aplicações

- » Parques de estacionamento
- » Pavimentos
- » Ciclovias
- » Pistas de atletismo
- » Zonas pedonais
- » Campos de ténis
- » Jardins



## Vantagens



100% Permeável



Económico e ecológico

- » Elevada porosidade (15 a 25% de vazios)
- » Possibilidade de pintura colorida
- » Diminui a impermeabilização dos solos
- » Impede a deslocação das águas poluídas para os rios, riachos, entre outros;

## Características técnicas:

- » Capacidade de drenagem – 120 a 350 litros/min.m<sup>2</sup>
- » Vazios – 15 a 25%
- » D<sub>máx.</sub> – 6,30mm a 12,5mm
- » Massa volúmica – 1900kg/m<sup>3</sup>
- » Resistência a compressão – 10 a 15MPa

## Espessuras médias:

- » 7/8 cm, tráfego pedonal
- » 8/10 cm, tráfego/ligeiro
- » 15/20 cm, tráfego médio/pesado

## Preparação da superfície de base:

- » De modo a assegurar o melhor desempenho, o betão poroso PAViston<sup>®</sup> deve ser colocado sobre uma camada drenante de brita compactada com o dobro da espessura da camada final a aplicar.

## Aplicação:

- » O betão poroso é aplicado diretamente sobre a base de brita compactada.
- » A regularização, nivelamento e compactação devem ser realizados de forma cuidada, utilizando rolos metálicos ou outros equipamentos adequados. Evitar a vibração ou compactação excessiva, sob o risco de eliminar a estrutura porosa.
- » Realizar juntas, durante ou após a betonagem, através da execução de cortes no betão, utilizando equipamento adequado.
- » Assegurar cura húmida após a aplicação, protegendo o betão no mínimo durante 3 dias.
- » Do processo de aplicação dependem as características finais do produto (porosidade, resistência, aspeto e durabilidade).

## Condições atmosféricas:

Este produto não deve ser aplicado com temperaturas extremas (acima de 30°C ou abaixo de 5°C) ou em superfícies geladas.

Durante a aplicação, o produto deve ser protegido dos ventos fortes, exposição solar intensa e chuva.